

primo & édito

l'actu & CR•DSU

En 2014 au CR•DSU, des chantiers liés à la réforme

La loi de programmation pour la ville et la cohésion urbaine, du 21 février 2014, engage la refondation de la politique de la ville. La nouvelle géographie prioritaire doit être connue au printemps. Les contrats de ville seront mis en œuvre dès 2015.

Le plan d'action du CR•DSU en 2014 s'inscrit dans cette dynamique et vise à accompagner les acteurs dans l'élaboration des contrats de ville.

Le cycle "**La Fabrique des contrats de ville**" mettra en exergue et en débat ce qui est nouveau, ce qui demande à être travaillé: l'échelle intercommunale, le partenariat local élargi, l'ingénierie, les conseils citoyens... Nous comptons sur ces échanges pour conforter les démarches locales. Des travaux s'engagent parallèlement sur:

La participation des habitants: nos travaux récents (voir ci-contre) ont montré que les voies et moyens pour parvenir à la participation sont sans cesse à réinventer. Dans les suites du cycle de 2013, et à la demande des acteurs locaux, il s'agira d'entrer concrètement dans l'exploration de méthodes qui renouvellent les cadres d'action en la matière. Quitte à ce qu'elles bousculent un peu...

Le développement économique urbain: 8 territoires s'engagent dans une formation-action sur l'année pour avancer dans la préparation de ce volet du contrat de ville. Dans les sites de Villeurbanne, Vénissieux,

Saint-Martin d'Hères, Grenoble, et dans les agglomérations de Valence, Roanne, Annemasse, et Saint-Étienne, les professionnels du développement économique, de l'emploi et du DSU vont travailler ensemble. Un beau pari sur le décroisement et le droit commun. Ce projet est conduit en partenariat avec l'ARADEL.

Autre projet: Les "CaféLaboQuartiers", donneront à voir, dans plusieurs sites rhônalpins, des projets innovants à dimension économique. Pour les faire connaître et inspirer d'autres démarches.

Le diagnostic local: une formation-action est proposée aux équipes locales, pour s'outiller et se mettre en capacité, à partir de cartographies dynamiques, d'animer des débats avec les futures équipes municipales, les services ou la population sur la situation de leur territoire et des quartiers.

Des sujets comme la **lutte contre les discriminations**, le **développement des usages numériques** dans les quartiers populaires, la **laïcité** seront également investis: ces projets sont en cours d'élaboration. Sur la **santé**: le collectif santé se poursuit, et un numéro des *Cahiers du développement social urbain* ainsi qu'une journée régionale sont en préparation.

2014 marque ainsi notre volonté de renouveler en partie les formes de travail, dans un objectif de plus grande proximité aux territoires.

"Participation et initiatives habitantes dans les quartiers: quel renouvellement des démarches?", Les Échos des ateliers du CR•DSU n°12, février 2014

Ce numéro des *Échos* est le fruit des travaux conduits en 2013 dans le cadre d'un cycle d'échanges et de qualification sur le renouvellement des démarches de participation. S'interroger sur de "nouvelles" manières d'associer les habitants au développement de leur quartier a supposé de questionner à la fois la conception même de la participation et les pratiques à l'œuvre. Les objectifs de cette publication sont de donner à voir des méthodes et des actions qui contribuent à renouveler les démarches de participation dans les quartiers populaires, de croiser connaissances théoriques et expériences de terrain et de rendre compte des échanges entre acteurs de la politique de la ville et de la participation.

●●● En téléchargement gratuit sur www.crdsu.org



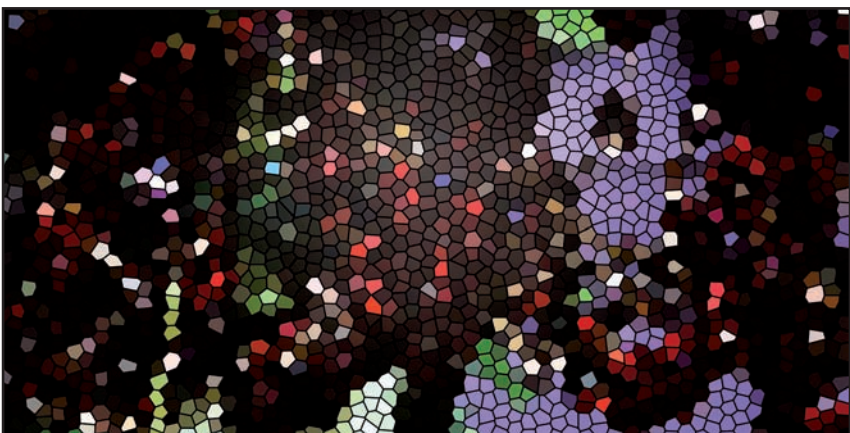
"La Fabrique des contrats de ville. 1^{ère} séance", le 19 mars 2014, à Lyon 3^e

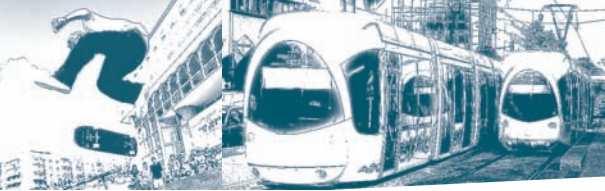
Ce cycle s'adresse aux équipes projet "politique de la ville" de Rhône-Alpes (communes, agglomérations, État local) qui coordonnent la préparation des contrats. La 1^{ère} séance s'intitule "Préparation des contrats de ville. Premiers pas, premiers questionnements". Les rencontres suivantes traiteront de différentes dimensions des prochains contrats. Intercommunalité, contrat unique, ingénierie, participation des habitants, mobilisation du droit commun, pilotage... Tels seront quelques uns des thèmes abordés dans ce cycle qui se déroulera sur six séances entre mars et octobre 2014.

●●● Programme et inscription sur www.crdsu.org

Adhérez au CR•DSU en 2014...

et manifestez votre soutien aux activités du centre de ressources, dans cette année charnière pour la politique de la ville. Vous aidez ainsi le CR•DSU à





savoir-faire & faire-savoir

des initiatives et des expériences locales

inscrire son action dans la durée et vous bénéficiez de ses services.

●●● Bulletin d'adhésion sur www.crdsu.org

Notez dès à présent dans vos agendas: notre assemblée générale aura lieu le 20 mai 2014 à 14h, au CR•DSU, Lyon 8^e

Suite aux élections municipales, nos instances seront renouvelées.

Formations-action en préparation :

- 1^{ère} journée de la formation-action sur développement économique urbain, le 27 mars 2014, à Ste-Colombe (38).
- Formation-action sur les diagnostics locaux, les 16 et 17 avril 2014, à Lyon.

les rendez-vous

les événements régionaux à ne pas manquer!

- "Apprendre la mobilité", le 20 mars 2014, à Villeurbanne
2^e séminaire du projet de recherche et d'expérimentation sur les apprentissages de la mobilité "La Ville lisible". Piloté par l'Institut pour la ville en mouvement, le Grand Lyon et l'association Uni-Est, il vise à développer un support de formation à la mobilité. Quelles sont les dimensions du "savoir-être mobile"? Quelles leçons tirer des actuelles formations à la mobilité?
●●● Contact: gaelle.rony@vilmouv.com

- Assises territoriales du travail social Rhône-Alpes/Auvergne, le 8 avril 2014, à Lyon Assises, organisées par les DRJSCS Auvergne et Rhône-Alpes, auxquelles le CR•DSU contribue.
●●● Programme à venir

- Recrutement de la promotion 2014/2015 de la "Classe préparatoire intégrée", du 3 mars au 30 avril 2014, à Villeurbanne
Cette classe préparatoire s'adresse essentiellement aux jeunes habitants des quartiers populaires ou ayant été scolarisés dans des établissements d'éducation prioritaire et témoignant d'une réelle motivation pour intégrer la fonction publique en préparant le concours externe ou le 3^e concours d'accès aux instituts régionaux d'administration. Dépôt des dossiers de candidatures du 3 mars au 30 avril 2014.
●●● Plus d'infos : www.ira-lyon.gouv.fr

Prévenir les violences et agir pour la citoyenneté, à Grenoble

L'École de la Paix est une association qui travaille à la promotion d'une culture de la paix et du vivre ensemble. Forte d'une expérience de près de 10 ans en matière d'interventions sur la prévention des violences auprès des élèves d'écoles primaires du quartier de la Villeneuve, elle a créé un dispositif de sensibilisation au vivre ensemble qui innove sur deux points. Il propose un ensemble d'outils et d'actions qui permettent d'inscrire la prévention dans un continuum éducatif (de la maternelle au lycée en passant par les structures de quartier), et il traite la prévention de la violence sur l'ensemble d'un territoire plutôt que sur un établissement.

Après avoir démarré sur les quartiers de la Villeneuve puis au Village Olympique, le projet se développe en 2014 sur les quartiers Mistral et Teisseire, avec pour objectif de toucher 1300 enfants.

En 2013, ce projet a été lauréat du concours national "S'engager dans les quartiers", dans le cadre du prix "vie quotidienne et lien social" parrainé par l'Union sociale pour l'habitat.

●●● Contact : www.ecoledelapaix.org



Photo : École de la paix

Un centre de ressources juridique pour les intervenants sociaux rhônalpins

Parce que les travailleurs sociaux accompagnent des individus et des familles dont les problématiques de vie (logement, santé, discrimination, arrivée sur le territoire français...) touchent plusieurs domaines de droit, les juristes des associations référentes¹ ont eu l'idée de mutualiser leurs connaissances. Un groupement d'intérêt économique (GIE) particulièrement innovant a ainsi vu le jour: le GIE Droits communs.

Son activité consiste à apporter un éclairage juridique, sur sollicitation d'intervenants sociaux ne sachant pas quelle porte d'entrée emprunter pour résoudre des problématiques enchevêtrées que rencontrent les personnes qu'ils accompagnent.

Le service est gratuit et fonctionne par Internet: des fiches traitant des situations récurrentes sont en téléchargement sur le site et, pour les autres cas, il s'agit d'écrire un courriel en

décrivant précisément la situation et en laissant ses coordonnées. Si la problématique ne mêle pas plusieurs domaines de droit, le GIE redirige vers le partenaire compétent.

¹ Alpi, AVDL, ARCAD, Cimade, URCLAJ

●●● Contact : droitscommuns@gmail.com

		DROITS COMMUNS QUI SOMMES NOUS ? SAISIR DROITS COMMUNS FICHES PRATIQUES
VOUS SOUHAITEZ:		VOUS POUVEZ:
<ul style="list-style-type: none"> ● Bénéficier d'une information juridique au regard d'une situation particulière. ● Bénéficier d'une information juridique au regard d'un point en droit auquel vous êtes régulièrement confrontés. ● Faire remonter au groupement de juristes des points de blocages transversaux et récurrents. 	<ul style="list-style-type: none"> ● Consulter les fiches pratiques sur Internet. ● Saisir Droits Communs en envoyant un mail à : droitscommuns@tmail.com. <p>Veuillez faire apparaître les éléments suivants :</p> <ul style="list-style-type: none"> - Des informations claires et précises sur la situation. - Le point de blocage nécessitant un éclairage juridique. - Vos coordonnées. 	

● Saisir Droits Communs sur www.droitscommuns.org

acteurs & mouvements

les changements pro en Rhône-Alpes

L'ordonnance visuelle: une innovation sociale à la Voulte-sur-Rhône (07)

Lorsqu'on ne sait pas lire, comment rester autonome et ne pas commettre d'erreur dans le suivi d'une prescription médicale? Cette difficulté rencontrée par les analphabètes et les illettrés est d'autant plus préoccupante qu'une erreur peut avoir de graves conséquences.

En connaissance d'une situation réelle et d'un besoin des habitants, le CCAS de la Voulte-sur-Rhône a imaginé la traduction d'une ordonnance sous la forme d'un tableau avec des pictogrammes et un code couleurs. Cette "ordonnance visuelle" est remplie par le pharmacien, à l'aide de différents types de vignettes autoadhésives.

L'outil est destiné aux corps médical et paramédical ainsi qu'aux familles intéressées et aux institutions en charge des questions de santé et d'analphabétisme/illettrisme. Avec cet outil simple et au faible coût, c'est l'autonomie dans l'accès aux soins qui se retrouve renforcée. L'action a été réalisée dans le cadre du contrat urbain de cohésion sociale et le projet est inscrit dans le contrat local de santé. Des réflexions sont en cours quant à sa diffusion et son déploiement dans d'autres territoires, notamment en politique de la ville.

●●● Contact: Lydia Lescot, chargée de mission promotion de la santé, direction.eyrieux-rhone@pimms.org

Exemple : Mme Dupond Aline :

« sirop AAA » : 2 cuillères matin, midi et soir pendant 10 jours

« cachets B » : 1 comprimé toutes les 4 heures pendant 5 jours

Prénom : ...ALINE

Référence couleur du médicament	Matin	Midi	Soir	
	7h 8h 9h 10h 11h 12h	13h 14h 15h 16h 17h 18h	19h 20h 21h 22h 23h	(Surligner la durée du traitement)
	7h 8h 9h 10h 11h 12h	13h 14h 15h 16h 17h 18h	19h 20h 21h 22h 23h	1 2 3 4 5 6 7 8 9 10 11 12 13 14 15 16 17 18 19 20 21 22 23 24 25 26 27 28 29 30 31

Illustration : CCAS de la Voulte-sur-Rhône

réseaux partenariat

les acteurs ressources, les métiers, les projets...

Le Centre d'Études et d'expertise sur les Risques, l'Environnement, la Mobilité et l'Aménagement

Depuis le 1^{er} janvier 2014, le Cerema réunit les compétences des 8 centres d'études techniques de l'État (Cete), du centre d'études sur les réseaux, les transports, l'urbanisme et les constructions publiques (Certu), du centre d'études techniques, maritimes et fluviales (Cetmef) et du service d'études sur les transports, les routes et leurs aménagements (Setra).

Ce centre de ressources et d'expertises techniques et scientifiques national, dont le siège social est basé à Bron (69),



couvre les domaines de l'aménagement, de l'habitat, de la ville, de la mobilité et de l'environnement.

Il a pour mission de soutenir les acteurs impliqués dans l'élaboration, la mise en œuvre et l'évaluation des politiques publiques de l'aménagement et du développement durable: État, collectivités territoriales, acteurs

● Mathilde Guérin est coordinatrice du programme de réussite éducative à Bron.

● Lila Combe est directrice de projet politique de la ville à Décines.

● Naël Charib est coordonnateur atelier santé ville à Givors.

● Lucie Ramognino est chargée de mission GSUP/sensibilisation au cadre de vie, à Lyon 8^e.

● Sabine Giart est chargée de mission atelier santé ville à Oullins.

● Gil Laurent est chargée de mission PLIE à Saint-Genis Laval.

● À Villeurbanne, Claudine Baudin est agent de développement sur le quartier des Brosses, Juliette Lucas sur le quartier des Buers et, à partir du 1^{er} avril, Mohamed Boudjellaba sera sur les quartiers Saint-Jean et Monod.

● Sébastien Petit est coordinateur du centre de ressources des personnels de proximité "HLM Vaulx-en-Velin".

● Boris Perrin est chargé de mission à l'Aradel.

● Nicolas Bérut est directeur du Collège coopératif Rhône-Alpes.

● Rachida Feugier est animatrice régionale du Comité Rhône-Alpes des régies de quartier.

● Mikaël Garnier-Lavalley a été nommé délégué interministériel à la jeunesse.

économiques ou associatifs, partenaires scientifiques. Pour ce faire, il propose des activités de conseil, d'assistance, d'étude, de contrôle, d'innovation, d'expérimentation, de recherche, d'expertise, de capitalisation et de diffusion des connaissances.

●●● Plus d'infos : www.cerema.fr

éditée par le CR•DSU
4 rue de Narvik - BP 8054
69351 Lyon cedex 08
Tél 04 78 77 01 43 Fax 04 78 77 51 79
secretariat@crdsu.org

www.crdsu.org
ISSN 1960-226X

Directeur de la publication : Louis Levêque
Directrice de la rédaction : Isabelle Chenevez
Rédaction : l'équipe du CR•DSU
Création : Okto Novo
Exécution : Muriel Salort-Carayon
Impression : Graphiscann - 69120 Vaulx-en-Velin

Cette lettre peut également être envoyée par mail: secretariat@crdsu.org

- parution bimestrielle
- anciens n° nous consulter.

Le CR•DSU soutient les acteurs (professionnels, élus, institutionnels et partenaires locaux) dont les projets s'inscrivent dans un objectif de cohésion sociale sur un territoire. Son action : diffusion d'informations, qualification collective, mise en réseau, capitalisation des expériences régionales...

sources & ressources

quelques références d'actualité, consultables au CR•DSU

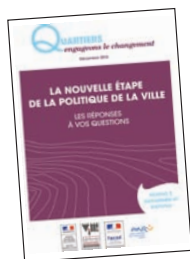
La loi n° 2014-173 du 21 février 2014 de programmation pour la ville et la cohésion urbaine

Publiée au Journal officiel du 22/02/2014

La nouvelle étape de la politique de la ville. Les réponses à vos questions. Version 2 actualisée

Ministère de la Ville, 12/2013

Ce document explique chaque chantier de la réforme, des plus stratégiques aux plus techniques, au travers de 131 questions. Il vise à donner les clés pour décrypter les enjeux de la réforme et à outiller les acteurs pour qu'ils donnent à celle-ci une application concrète.



Avis et rapport du CESE sur les zones franches urbaines

CESE, 15 janvier 2014

Pour le CESE, ce dispositif a permis la création d'activités économiques et d'emplois, même si la crise fragilise ces résultats. Il formule ici un ensemble de propositions pour un dispositif ZFU refondé et simplifié, qui s'intégrerait dans le cadre des futurs contrats de ville.

Laïcité et collectivités locales

Observatoire de la laïcité, 12/2013, 12 p.

S'appuyant sur la législation, ce guide rappelle aux élus, les réponses pratiques à apporter "aux cas concrets relevant de la laïcité dans le secteur public."

19^{ème} rapport de la Fondation Abbé Pierre sur l'état du mal-logement

Fondation Abbé Pierre, 2014

La pauvreté et les précarités augmentent : 3,5 millions de personnes sont non ou mal logées et 10 millions concernées par la crise du logement. Face à ces constats, la Fondation plaide pour un logement abordable pour tous, une démarche territorialisée du traitement du mal logement et une protection sociale de l'habitat pour les plus fragiles.



sites service

toute l'actualité Internet du CR•DSU et autres sites ressources

ailleurs sur la toile... SPÉCIAL Scoop.it !

... www.scoop.it/actu-politiquedelaville

Le panorama de presse du réseau national des centres de ressources politique de la ville.

Toute l'actualité sélectionnée en continu par les 20 centres de ressources politique de la ville, dont le CR•DSU, pour vous informer rapidement sur les politiques territoriales de cohésion urbaine et sociale, en métropole et outre-mer.

Presse écrite, audio et vidéo, les informations relayées sont de portée nationale : expression de journalistes, chercheurs, observateurs, politiques, témoignages d'acteurs... Vous y trouverez des éléments de synthèse sur l'actualité et des analyses pour comprendre les débats qui traversent ce champ des politiques publiques. Rendez-vous chaque jour sur ce nouveau site et découvrez les dernières actualités de la politique de la ville à ne pas manquer !

Possibilité de s'abonner pour recevoir les dernières actus postées par mail.

... www.scoop.it/crdsu-l-actualite-reperée-pour-vous

Le Scoop.it ! du CR•DSU devient régional.

Vous y trouverez toutes les actus du développement social et urbain de Rhône-Alpes.



les points d'orgue du www.crdsu.org

• Dossier thématique "Politique européenne de cohésion"

Ce dossier regroupe les informations essentielles sur la politique de cohésion au niveau national et en Rhône-Alpes.